

“中国历史文化名街”初评入围街道展示



清真寺大门



云门书院大门



真教寺内院



培真书院



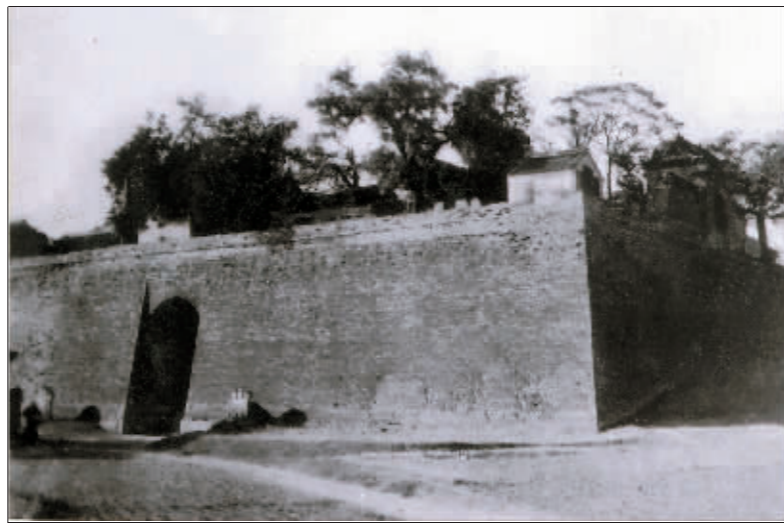
昭德古街区



中国早期博物馆之一——博物馆



粮食街



保存至今的老门匾



明起朱忠殿试卷

青州昭德古街区：历史悠久 人文荟萃 民族团结 宗教和顺



昭德街建筑群

东方古州 历史悠久

青州为古九州之一。早在7000年前的北辛文化时期，就有东夷先民在这里繁衍生息。

回、汉各民族和谐相处，文化交流互融

昭德街区是以回族为主，回、汉、满、蒙等各民族杂居的居住区。最早青州的伊斯兰信徒穆斯林，可以追溯到唐朝。

墨，但难循偏道。晚年梦见孔子托梦，言曾参将往生其家。果不，不久喜得一子，因此取名王曾。

侍卫、广西参将等职。或许是笼罩了4位状元的光环，这一街区历代都有许多达官贵人、政客显要选择在此居住。

道教人物张三丰曾在云门山之南的洞中修炼。仅在昭德街区，就存在3种不同的宗教寺院4座。



《黄金驿站》拍摄处



回族传统老店

昭德古街区重点文物保护单位

著名的影视基地

保留有中国明、清时期建筑风格的青州昭德古街区，引得拍摄历史古装戏的电影、电视剧频频光顾。

著名的宗教文化街区

青州自古为海岱间一大都会，历史上人文荟萃、思想文化开放自由、兼容并蓄。

著名的商贸中心

昭德街区明清时期为山东历史上著名的商贸中心，当年曾经商贾云集，仅山西省在此经商的大贾商家就达40多家。

著名的历史文化街区

昭德街区不但完整保留了明清时期的古民居，而且是著名的历史文化街区。在这个街区历史上曾诞生或居住过许多光照千秋、彪炳史册的历史人物。



青州昭德古街区示意图



东关街

昭德古街区概述

悠久的历史给青州留下了丰富的文化遗产，在青州市区，至今仍保留着许多明清时期的古街道。

著名的历史文化街区

昭德街区不但完整保留了明清时期的古民居，而且是著名的历史文化街区。在这个街区历史上曾诞生或居住过许多光照千秋、彪炳史册的历史人物。

著名的宗教文化街区

青州自古为海岱间一大都会，历史上人文荟萃、思想文化开放自由、兼容并蓄。

著名的商贸中心

昭德街区明清时期为山东历史上著名的商贸中心，当年曾经商贾云集，仅山西省在此经商的大贾商家就达40多家。

著名的历史文化街区

昭德街区不但完整保留了明清时期的古民居，而且是著名的历史文化街区。在这个街区历史上曾诞生或居住过许多光照千秋、彪炳史册的历史人物。



真教寺大门



基督教教堂



天主教堂



昭德古街区佛像

楼，楼高12米，小瓦亭面六角飞檐。教室内正西首有一凸出的圣坛，上有祭台，台前有一直徑两米的圆形地下净地。



真教寺——礼拜殿

街区老字号

城市·科教周刊 本报城市科教编辑部 主编 江继三 E-mail: pingpinwenhua2006@126.com 本刊热线: 010-64296175 64292485