

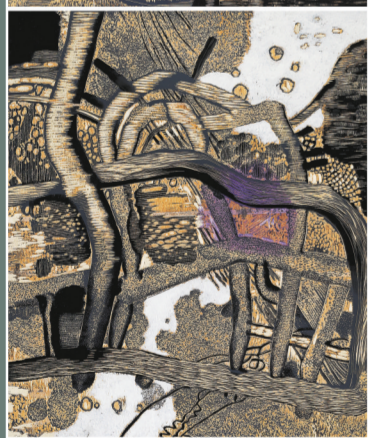
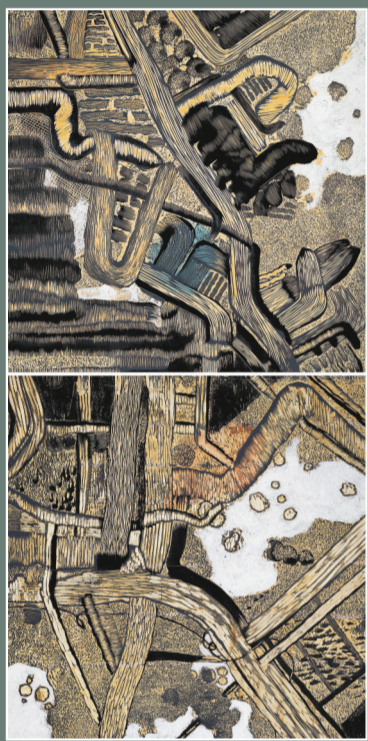


《信号灯》系列作品 布面油彩 90cm×120cm

梁宇：艺术观念和表现语言上的探索者

范迪安

插花地系列

1号地、2号地、3号地、4号地
78cm×78cm×4 当代艺术 2014年

《有路的风景》159cm×80cm 版画 2014年



《静静的老厂房》110cm×200cm 油画

改革开放为中国当代艺术提供了崭新的语境。作为中国改革开放的前沿城市，深圳更是为艺术家的探索和创新提供了充分的现实条件。梁宇先生从中国的北方前往深圳，在这个城市的文化热土中发展起自己的艺术，并成为这个城市美术活动的重要组织者，他在艺术观念和表现语言上的探索都有代表性地体现了中国当代艺术的文化特征。

许多年来，梁宇的艺术主题集中在消逝的工业风景。曾几何时，铁路是中国社会建设的重要标志，甚至是现代工业文明的象征，凝结着一代中国公众的文化情结。随着时代的发展，中国从蒸汽机时代进入到内燃机时代，并且迅速地进入高铁时代，因此，与铁路相关的厂房、老式的火车头和铁轨就逐渐成为一种工业文明的当代城市之中，却对这份工业文明遗产有着深厚的眷恋，把它们视作文化的“化石”，成为自己的表现主题，这其中倾注着他浓郁的情感。他用油画、版画等绘画手法来表达这个主题，也用装置与综合媒介的手法拓展自己的表达，以此营造出一种“场域性”的景观，让人从不同的图像和形式上能够和他一起穿越时间的界限，重新回到遥远的年代。这样一种用记忆贯穿起来的视觉表达，在当代艺术中显现出独特的视角和方式。在他的作品中，铁路的“信号灯”是一个醒目的符号，它们既是真实的、具有实用功能的物件，又被转换为关于时间与速度的象征，尤其是对铁路信号灯独有的光芒的捕捉，形成了画面强烈的视觉冲击力，醒目地向人们发出关于记忆的“信号”，引导人们朝向信号灯照耀的

历史深处，也提示今天的时代变迁。

像所有的中国艺术家一样，梁宇曾经接受过传统的艺术教育，但在中国开放的文化条件下，他也对西方现代以来的艺术作了深入的研究，长期从事版画创造的艺术素养更潜在地支配着他朝向极简的风格。在他的作品中，通常以明亮的纯色铺陈背景，用厚重的暗色和有利的笔触塑造工业产物的躯体，画面的结构透溢出一种来自机械的冷峻秩序。他特别强调光影的运用，用极为强烈的明暗反差来强化画面的力度，无论是彩色系列还是黑白系列，都传达出一种铁道工业的强大力量。在他那些以黑白调为主的画面中，画面兼有神秘与静谧的气氛，有一种空寂与苍茫的超现实意味，如同怀旧的电影镜头，将人们引入到历史的时空当中。在主题的关注和语言的表现二者关系上，梁宇找到了一种完美的结合。

梁宇站在对象的历史时间和自我心理的当下时间的双重维度之中，在对对象的存在状态进行关注的同时融入个人的切身感受，更融进了当代人的精神体验，反映出他独特的思维和探索的勇气。他作品中的历史感和语言表现的当代性是中国当代艺术的一个重要特征。

在全球化的进程中，需要用艺术再现历史，更需要用新的形式语言表达自己对历史的独特感受。在这个层面上，梁宇先生的作品也具有某种跨文化的价值，他所表现的是人们都经历过的时光与岁月。我相信他的作品在国际交流中将会引发不同文化背景的公众的感怀与思考，产生强烈的思想共鸣。

（作者系中国美术家协会主席、中央美术学院院长）



信号·运行 2012年 120cm×90cm



《信号·运行》系列作品 2012年 120cm×90cm



梁宇艺术简历

深圳市政协文化和文史委兼职副主任、深圳政协书画院副院长
深圳市文学艺术界联合会党组成员、专职副主席
中国美术家协会理事
中国美术家协会水彩画艺委会副主任
广东省美术家协会副主席
广东省美协水彩画艺委会主任
清华大学深圳研究生院研究员
中国国家画院都市水墨研究所研究员
厦门大学艺术学院客座教授
深圳大学艺术学院客座教授
深圳画院签约画家
第十届全国美展港澳台邀请作品展组委会、展区办公室主任
第十一届、第十二届全国美展评委
全国首届设计大展副秘书长、学术委员
全国中青年油画展组委会副主任兼策展人、评委
中国深圳观澜国际版画双年展组委会副主任、评委
深圳国际水彩画双年展策展人、评委
深圳国际油画双年展策展人、评委
深圳市政协文化和文史委副主任、深圳政协书画院副院长
深圳市文学艺术界联合会党组成员、专职副主席

美术作品入选和展览情况

入选国家级、国际性展览的作品

六幅作品先后入选由中国文联、原文化部和中国美协主办的五年一届的全国美术作品展（第七届、第十届、十一届、第十二届）
作品《布里亚特妇女》入选第二届全国水彩画展并获优秀奖
作品《开拓者》获第21届全国版画作品展优秀奖
作品《信号灯系列之三、之四》获“渥太华国际版画展”奖
作品《信号·运行之三》入选2015北京国际美术双年展
作品《信号·草原》入选“浩瀚草原”全国美展
作品《信号·远方之一》入选第十届中国艺术节全国优秀美术作品展
作品《信号灯系列之四》入选第九届全国铜版石版丝网版展
作品《七月》入选“5·23”全国美术作品展
作品《意象系列》参加中国版画艺术工作室联盟作品展
作品《北纬55度》入选2012伦敦奥林匹克美术大会
作品《信号·远方》入选在匈牙利举办的中国当代艺术展
作品《记忆系列》入选2015中国工业版画三年展
作品《城市记忆》入选澳门版画三年展
作品《时代之歌·闯·创·窗》入选庆祝中国改革开放40周年全国美展

个人画展

2011年10月在中国美术馆举办“信号·远方—梁宇作品展”
2012年7月在上海美术馆举办“信号·运行—梁宇作品展”
2009年12月在广东美术馆举办“信号灯—梁宇画展”
2012年8月在加拿大温尼伯美术馆举办“梁宇作品展”
2015年11月在德国柏林举办“诗意的流动—梁宇作品展”
2007年5月在香港文化中心举办“梁宇画展”

作品收藏情况

作品被中国美术馆、上海美术馆、广东美术馆、四川美术馆、湖北美术馆、加拿大温尼伯美术馆、宁波美术馆、深圳美术馆、关山月美术馆、深圳画院美术馆、广东改革开放展览馆收藏

出版和发行的作品

2007年9月出版《梁宇画本》；2009年11月出版《信号灯—梁宇画集》；在《新华文摘》《美术》《光明日报》《中国文化报》《中国版画》《中国油画》等刊物发表论文及多幅作品。